



ANA - AGÊNCIA NACIONAL DE ÁGUAS

Municípios Integrantes da Zona Costeira



Base Territorial na Zona Costeira

A ZONA COSTEIRA BRASILEIRA

Zona Costeira tem como recorte o...”espaço geográfico de interação do ar, do mar e da terra, incluindo seus recursos renováveis ou não, abrangendo uma faixa marítima e uma faixa terrestre, que serão definidas pelo Plano” (Parágrafo único do art. 2o. da Lei n, 7661, de 16 de maio de 1988).

A faixa marítima tem como limite o espaço que se estende por doze milhas náuticas, medido a partir das linhas de base, compreendendo, dessa forma, a totalidade do mar territorial. A faixa terrestre, conforme art. 4o.do Decreto n. 5.300, de 07 de dezembro de 2004 – que regulamentou a Lei N° 7661/88 - se constitui no espaço compreendido pelos limites municipais que sofrem influência direta dos fenômenos ocorrentes na Zona Costeira, conforme fora previamente definido pelo Plano Nacional de Gerenciamento Costeiro II (PNGC II), de 2001:

I - defrontantes com o mar, assim definidos em listagem estabelecida pela Fundação Instituto Brasileiro de Geografia e Estatística - IBGE;

II - não defrontantes com o mar, localizados nas regiões metropolitanas litorâneas;

III - não defrontantes com o mar, contíguos às capitais e às grandes cidades litorâneas, que apresentem conurbação;

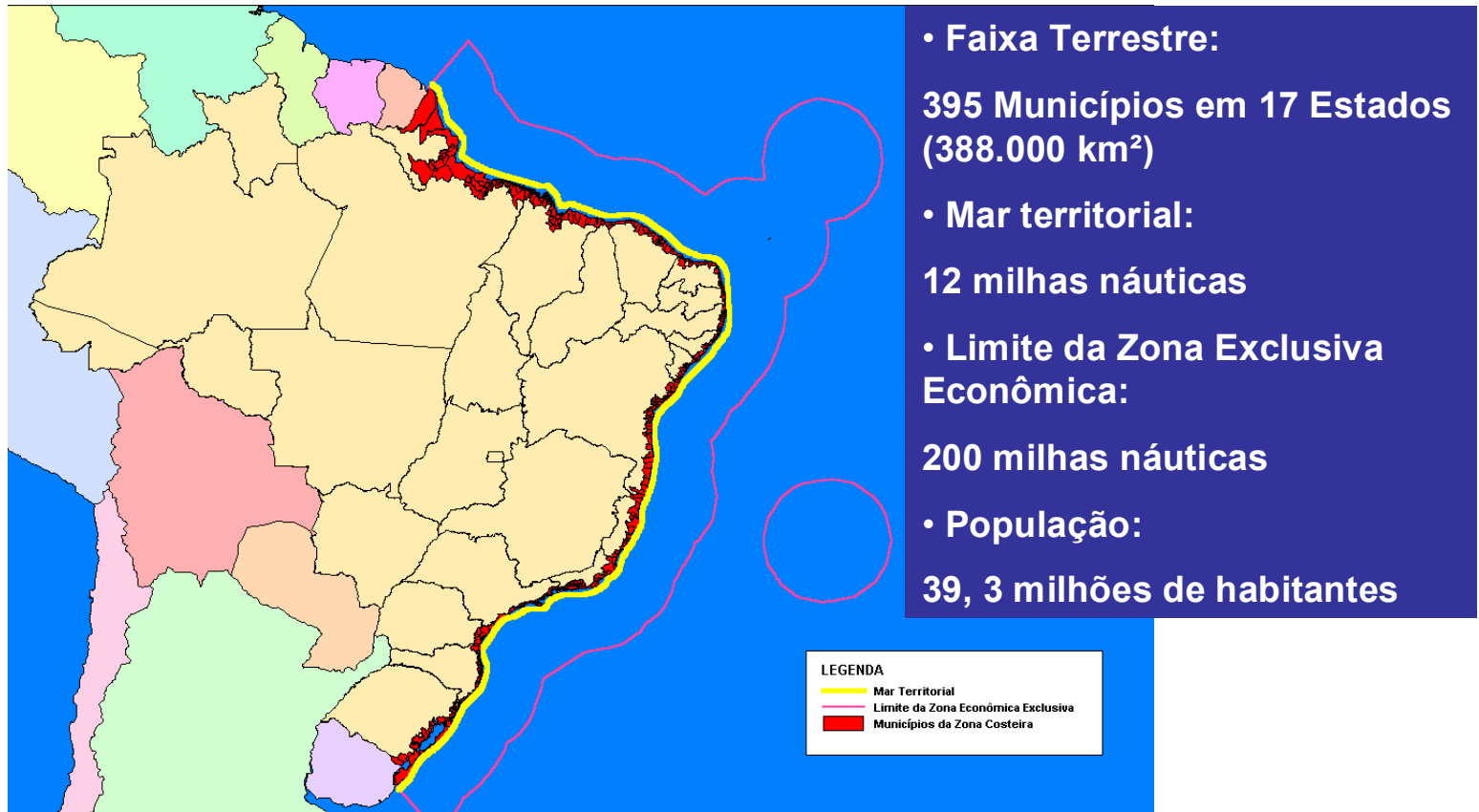
IV - não defrontantes com o mar, distantes até cinquenta quilômetros da linha da costa, que contemplem, em seu território, atividades ou infra-estruturas de grande impacto ambiental na zona costeira ou ecossistemas costeiros de alta relevância;

V - estuarino-lagunares, mesmo que não diretamente defrontantes com o mar,

VI - não defrontantes com o mar, mas que tenham todos os seus limites com Municípios referidos nos incisos I a V;

VII - desmembrados daqueles já inseridos na Zona Costeira.

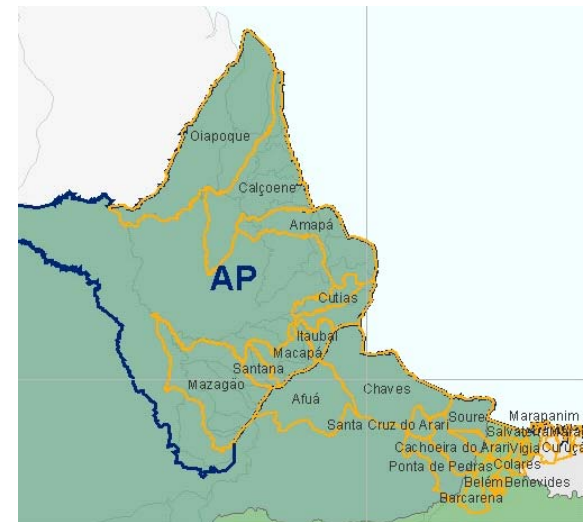
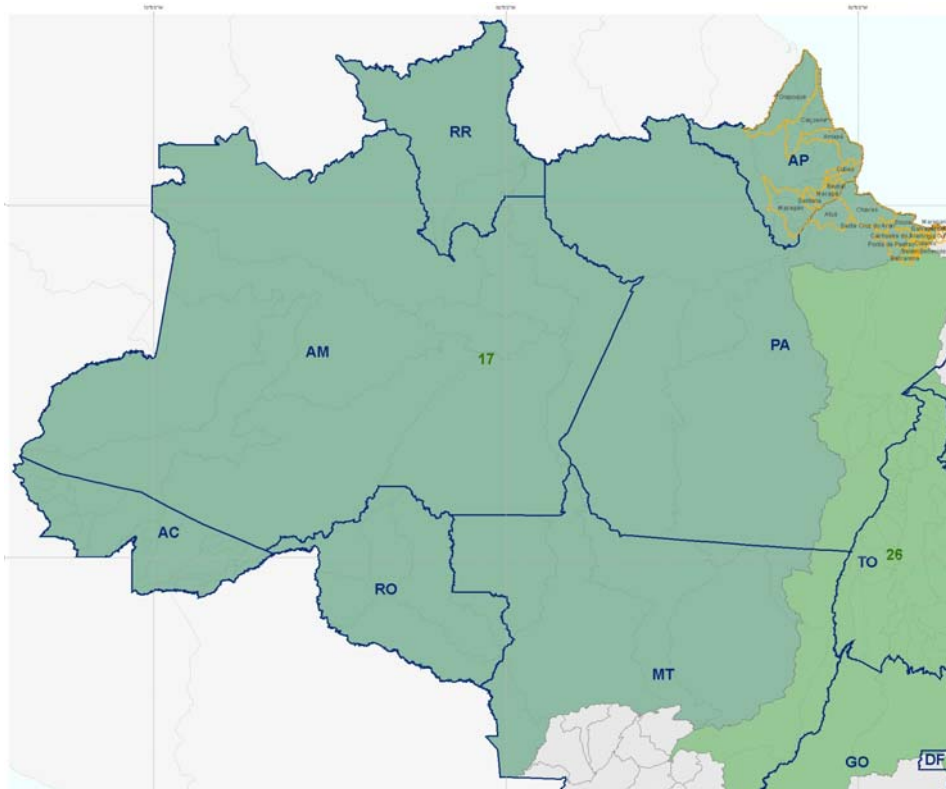
Zona Costeira



REGIÕES HIDROGRÁFICAS

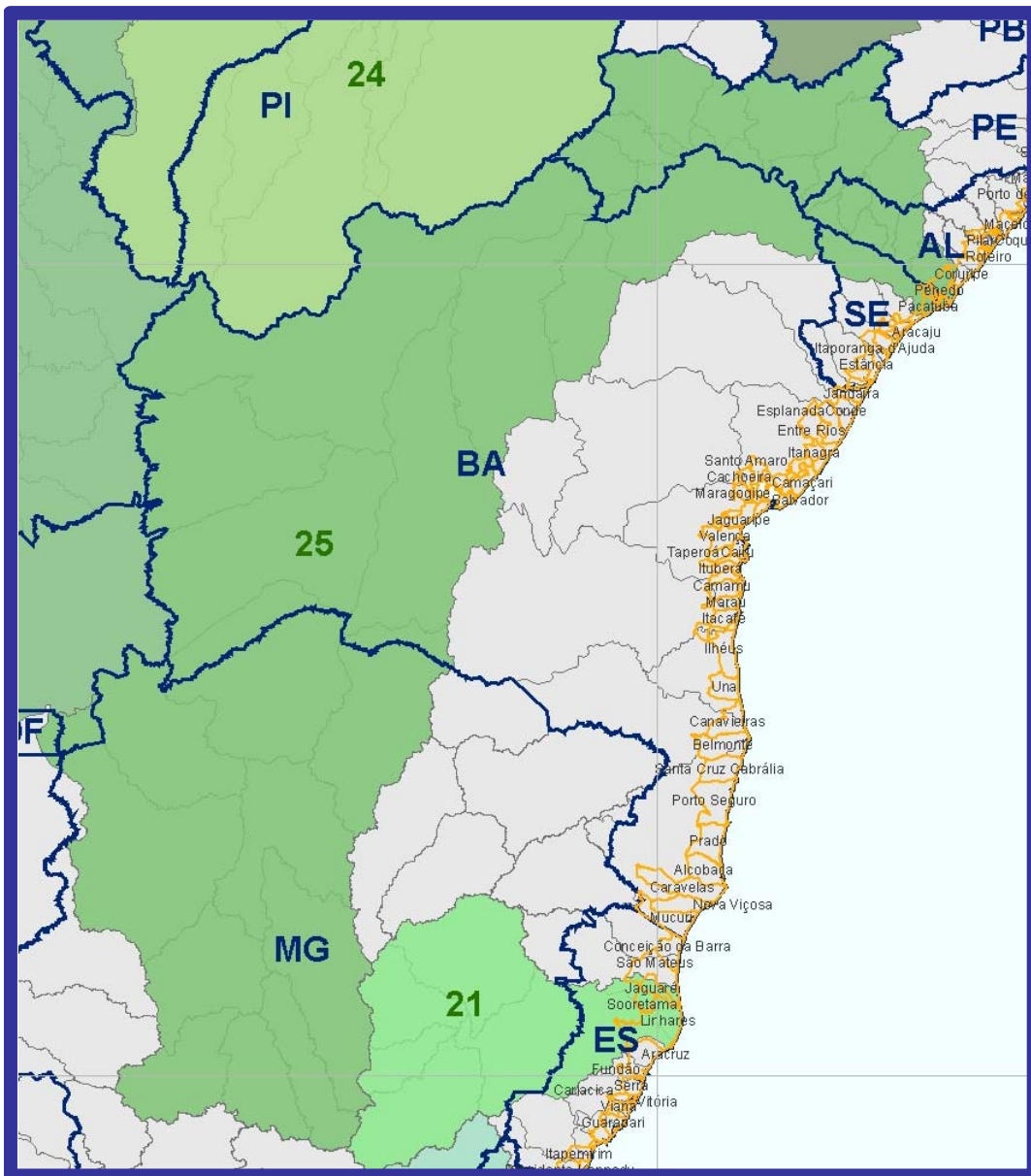


REGIÃO HIDROGRÁFICA AMAZÔNICA

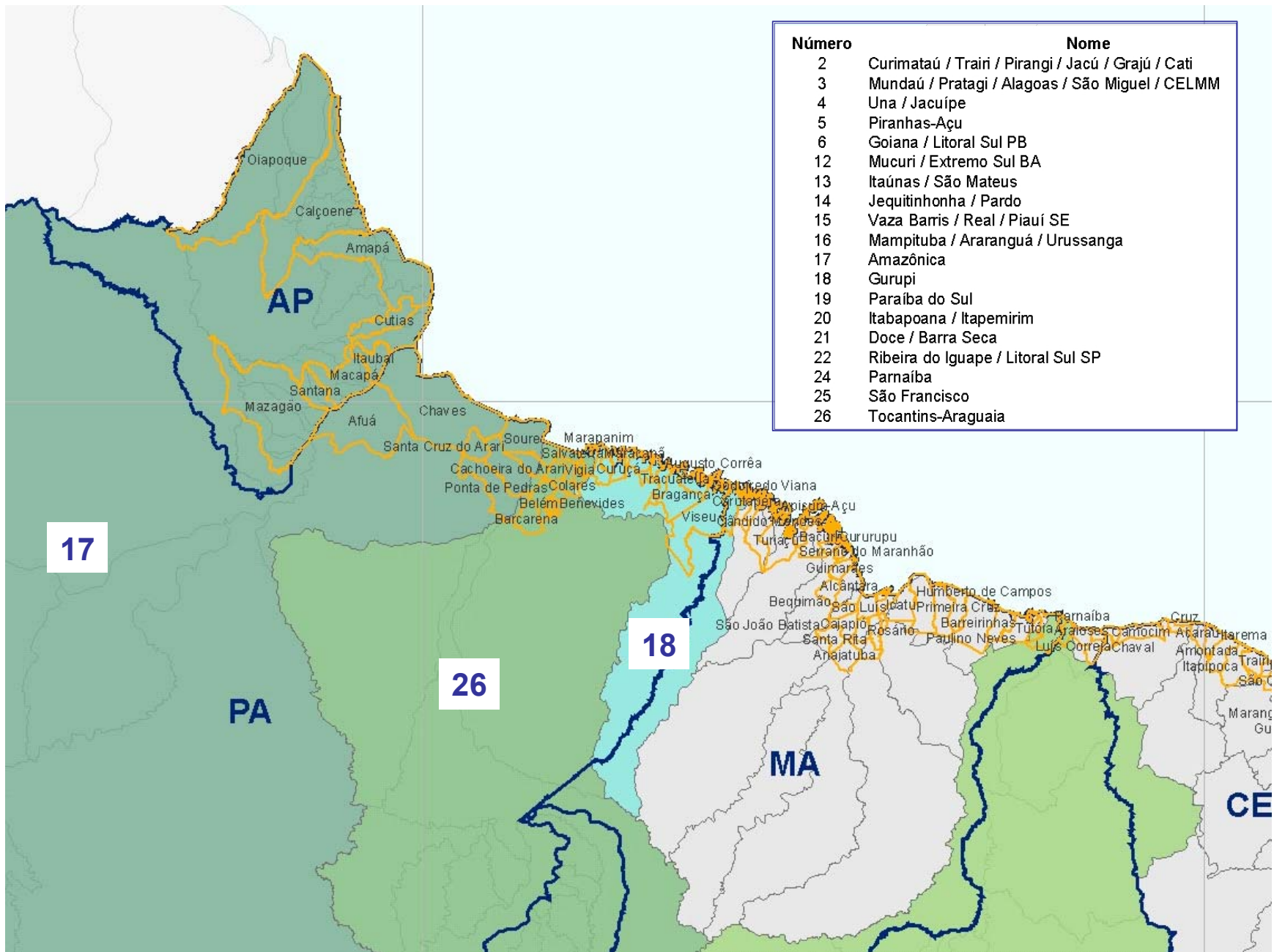


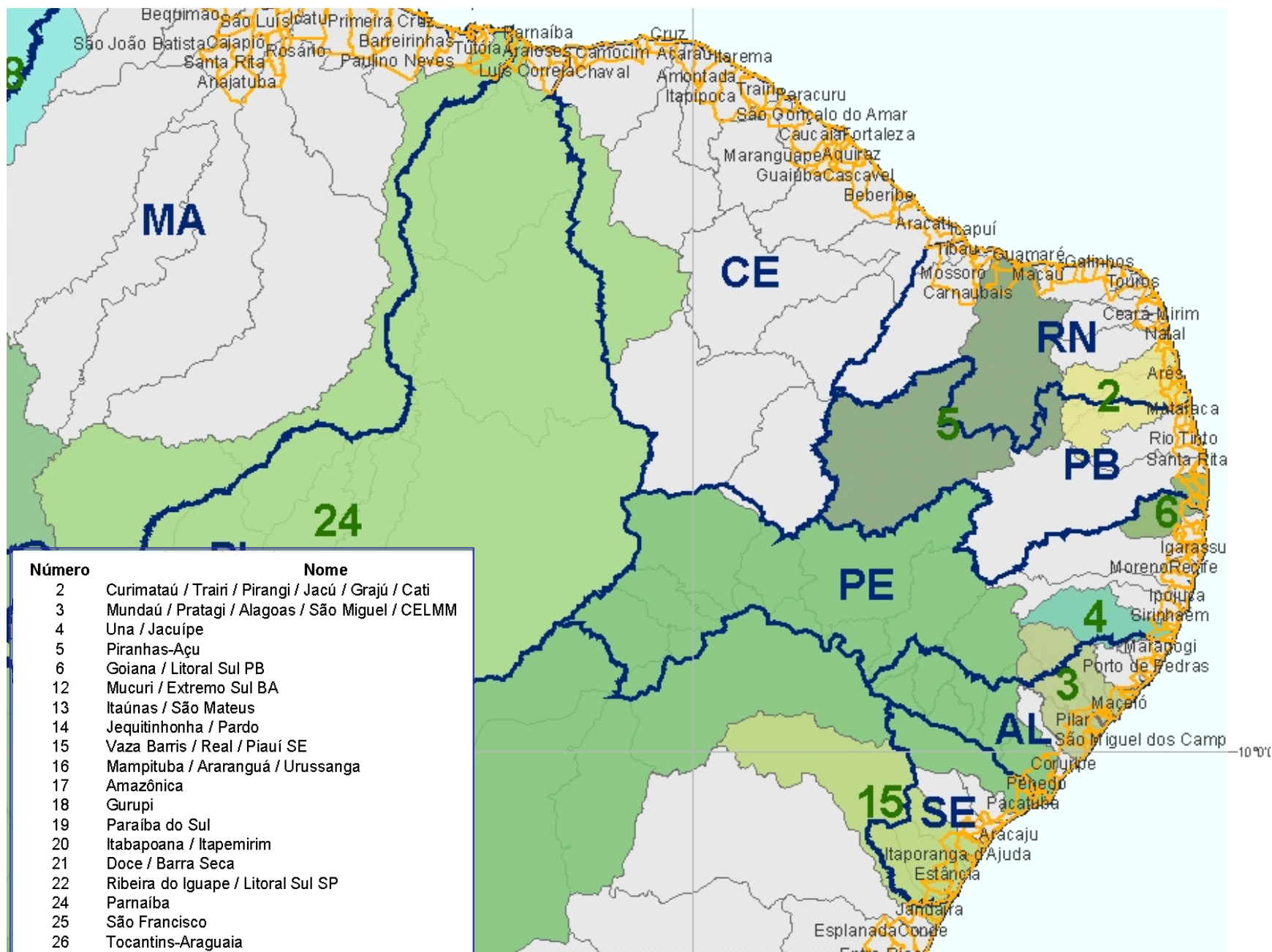
Geocódigo	Municípios	UF
1500305	Afuá	PARA
1502004	Cachoeira do Arari	PARA
1502509	Chaves	PARA
1505700	Ponta de Pedras	PARA
1506302	Salvaterra	PARA
1506401	Santa Cruz do Arari	PARA
1507904	Soure	PARA
1600105	Amapá	AMAPA
1600204	Calçoene	AMAPA
1600212	Cutias	AMAPA
1600253	Itaubal	AMAPA
1600303	Macapá	AMAPA
1600402	Mazagão	AMAPA
1600501	Oiapoque	AMAPA
1600600	Santana	AMAPA

REGIÃO HIDROGRÁFICA DO SÃO FRANCISCO



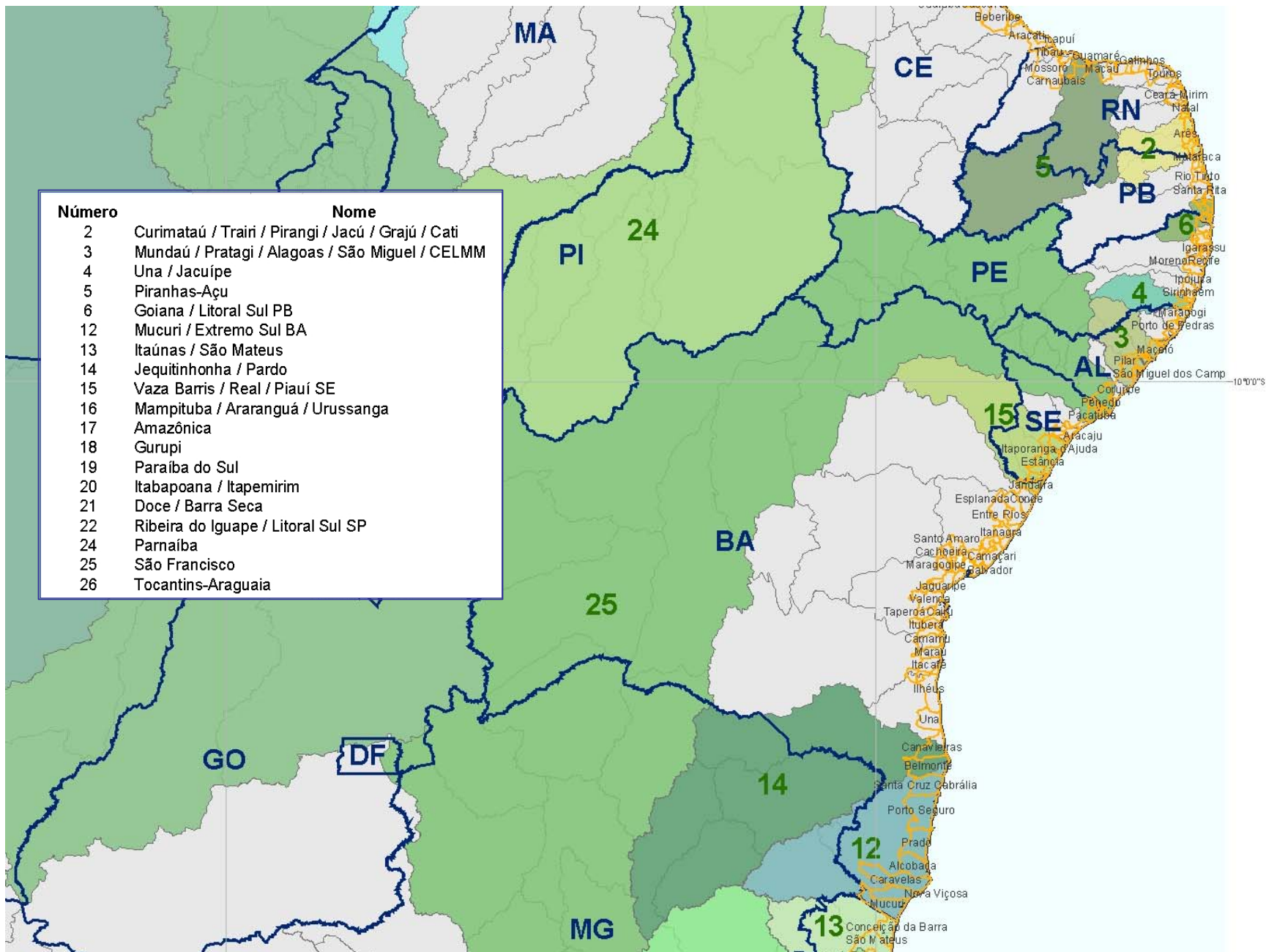
2702306	Coruripe	ALAGOAS
2702702	Feliz Deserto	ALAGOAS
2706703	Penedo	ALAGOAS
2706802	Piaçabuçu	ALAGOAS
2800704	Brejo Grande	SERGIPE
2802700	Ilha das Flores	SERGIPE
2804409	Neópolis	SERGIPE
2804904	Pacatuba	SERGIPE
2805307	Pirambu	SERGIPE



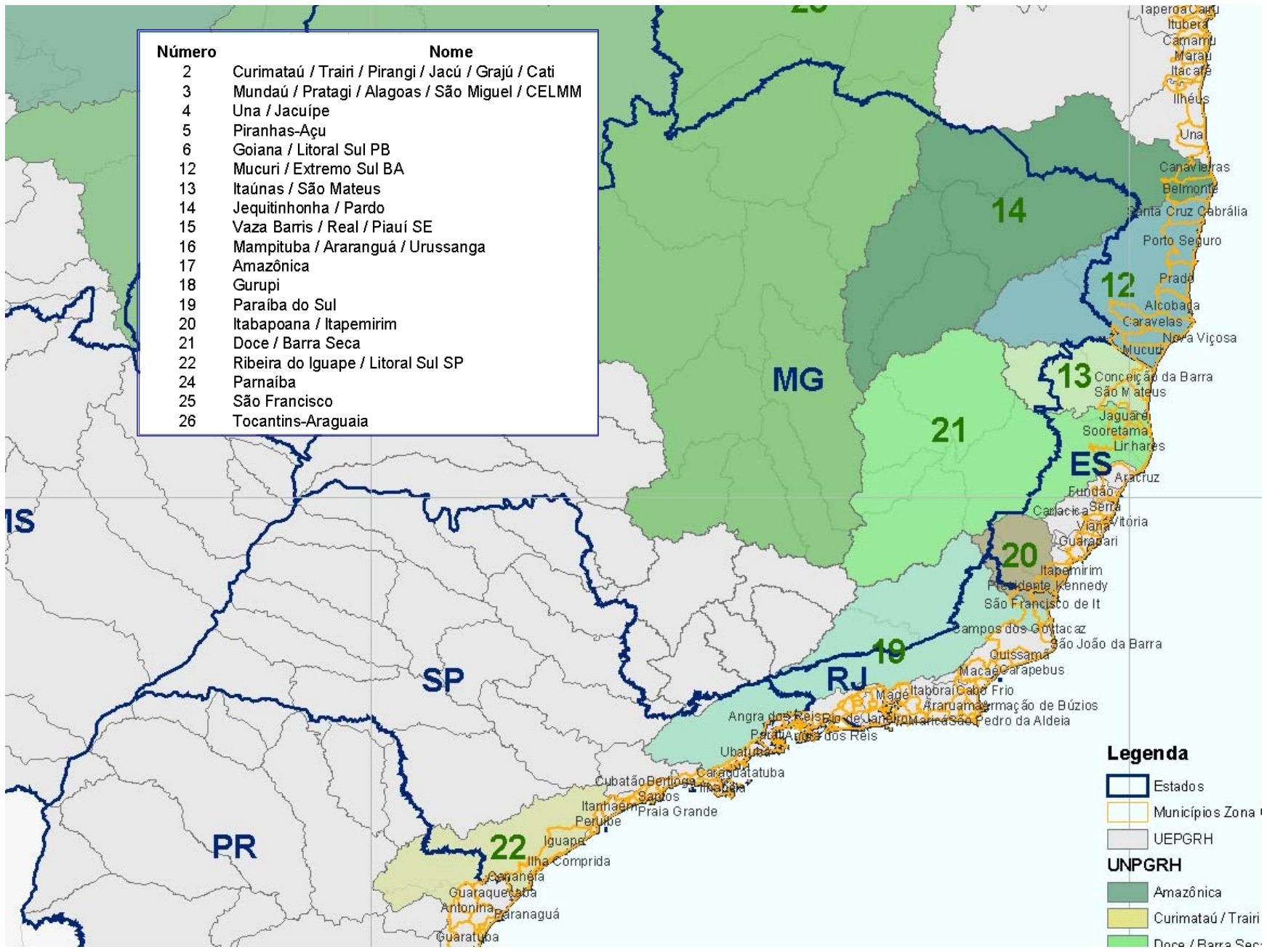


Número**Nome**

- | | |
|----|--|
| 2 | Curimataú / Traini / Pirangi / Jacú / Grajú / Cati |
| 3 | Mundaú / Prtagi / Alagoas / São Miguel / CELMM |
| 4 | Una / Jacuípe |
| 5 | Piranhas-Açu |
| 6 | Goiana / Litoral Sul PB |
| 12 | Mucuri / Extremo Sul BA |
| 13 | Itaúnas / São Mateus |
| 14 | Jequitinhonha / Pardo |
| 15 | Vaza Barris / Real / Piauí SE |
| 16 | Mampituba / Araranguá / Urussanga |
| 17 | Amazônica |
| 18 | Gurupi |
| 19 | Paraíba do Sul |
| 20 | Itabapoana / Itapemirim |
| 21 | Doce / Barra Seca |
| 22 | Ribeira do Iguape / Litoral Sul SP |
| 24 | Parnaíba |
| 25 | São Francisco |
| 26 | Tocantins-Araguaia |



Número	Nome
2	Curimataú / Trairi / Pirangi / Jacú / Grajú / Cati
3	Mundaú / Prtagi / Alagoas / São Miguel / CELMM
4	Una / Jacuípe
5	Piranhas-Açu
6	Goiana / Litoral Sul PB
12	Mucuri / Extremo Sul BA
13	Itaúnas / São Mateus
14	Jequitinhonha / Pardo
15	Vaza Barris / Real / Piauí SE
16	Mampituba / Araranguá / Urussanga
17	Amazônica
18	Gurupi
19	Paraíba do Sul
20	Itabapoana / Itapemirim
21	Doce / Barra Seca
22	Ribeira do Iguape / Litoral Sul SP
24	Parnaíba
25	São Francisco
26	Tocantins-Araguaia

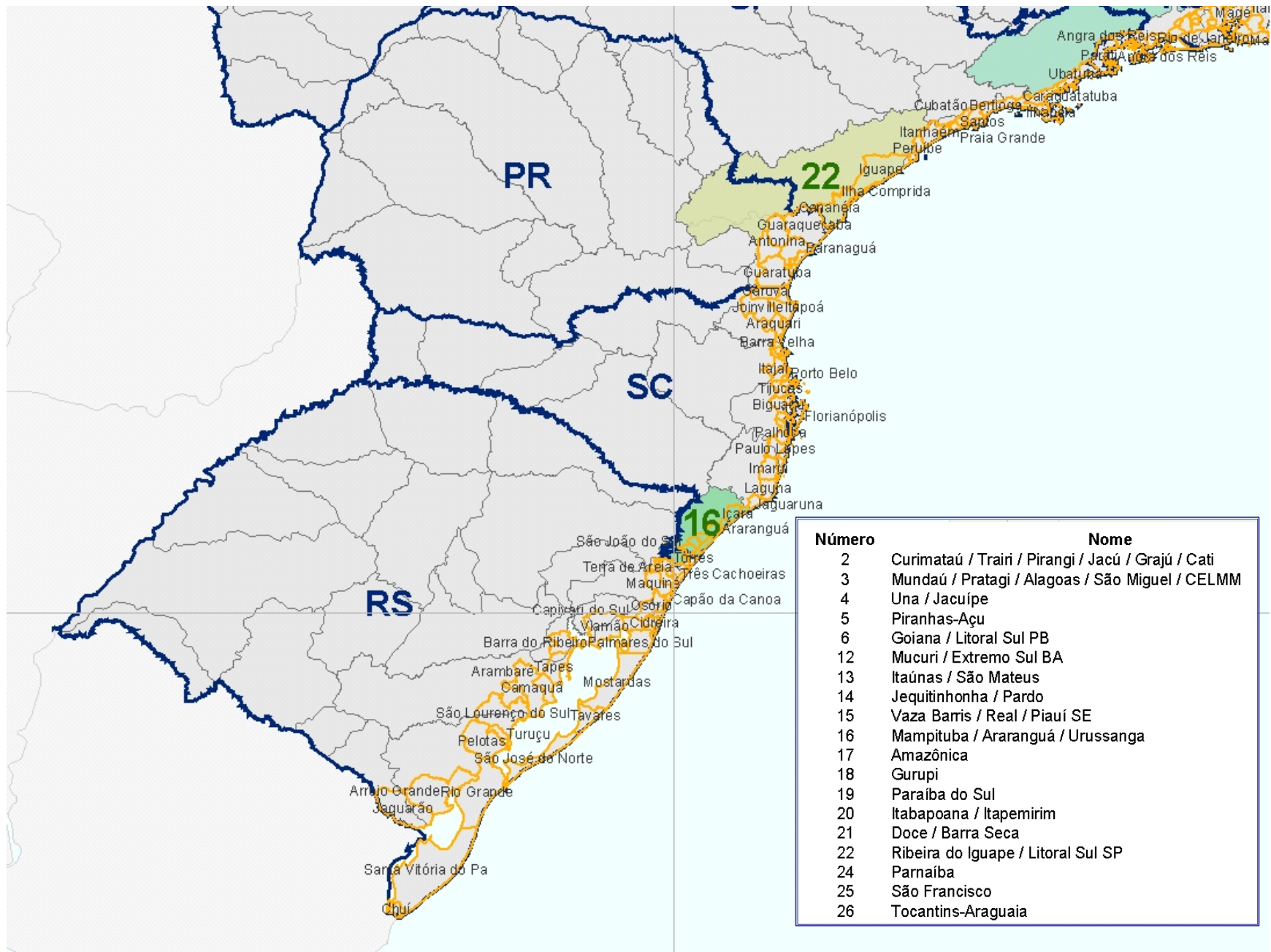


Legenda

- Estados
- Municípios Zona I
- UEPGRH

UNPGRH

- Amazônica
- Curimataú / Trairi
- Doce / Barra Seca



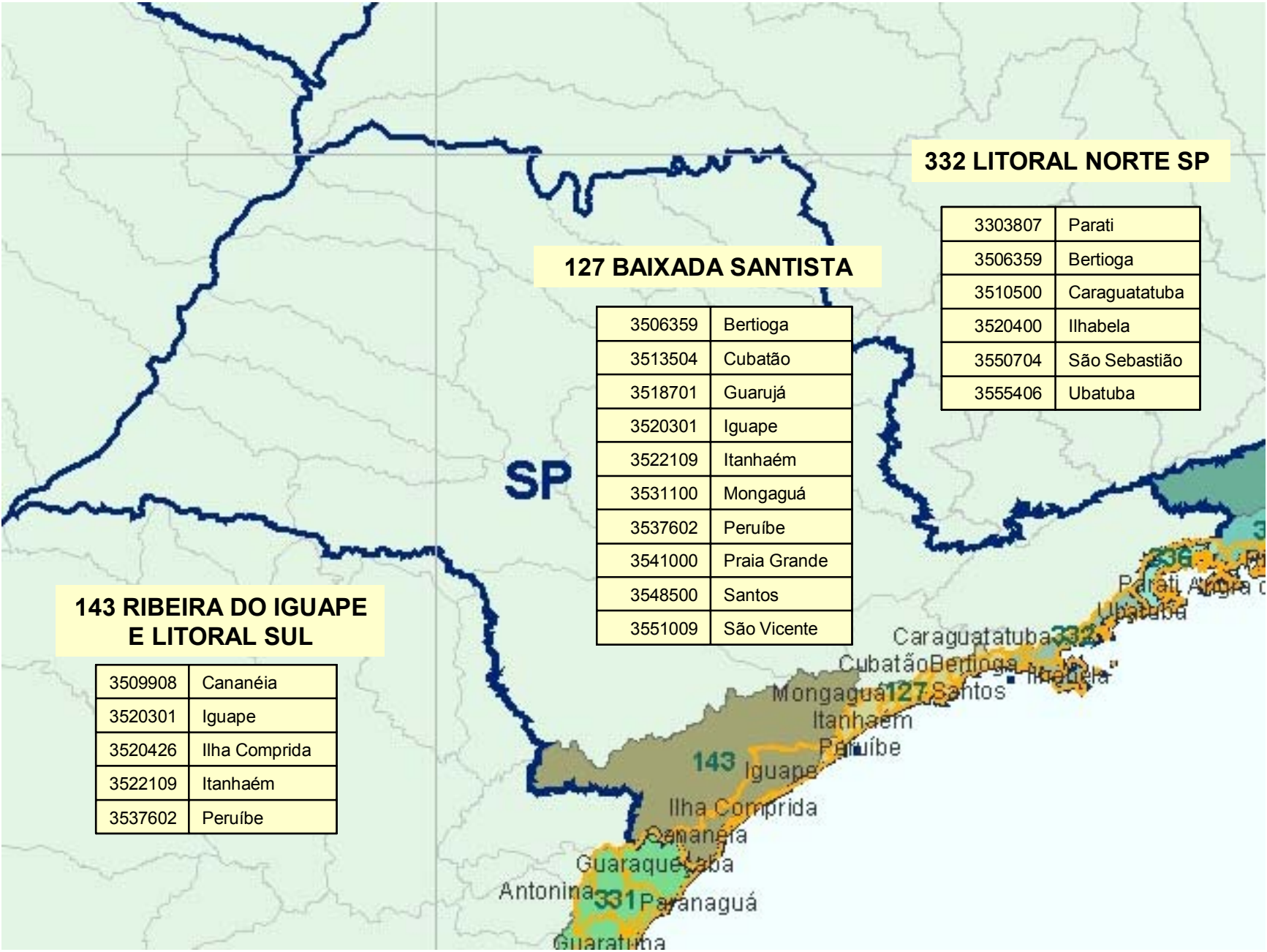
Número	Nome
2	Curimataú / Trairi / Pirangi / Jacú / Grajú / Cati
3	Mundaú / Pratagi / Alagoas / São Miguel / CELMM
4	Una / Jacuípe
5	Piranhas-Açu
6	Goiana / Litoral Sul PB
12	Mucuri / Extremo Sul BA
13	Itaúnas / São Mateus
14	Jequitinhonha / Pardo
15	Vaza Barris / Real / Piauí SE
16	Mampituba / Araranguá / Urussanga
17	Amazônica
18	Gurupi
19	Paraíba do Sul
20	Itabapoana / Itapemirim
21	Doce / Barra Seca
22	Ribeira do Iguape / Litoral Sul SP
24	Parnaíba
25	São Francisco
26	Tocantins-Araguaia

MUNICÍPIOS DA ZONA COSTEIRA INTEGRANTES DAS UNIDADES ESTADUAIS DE PLANEJAMENTO E GESTÃO DE RECURSOS HÍDRICOS



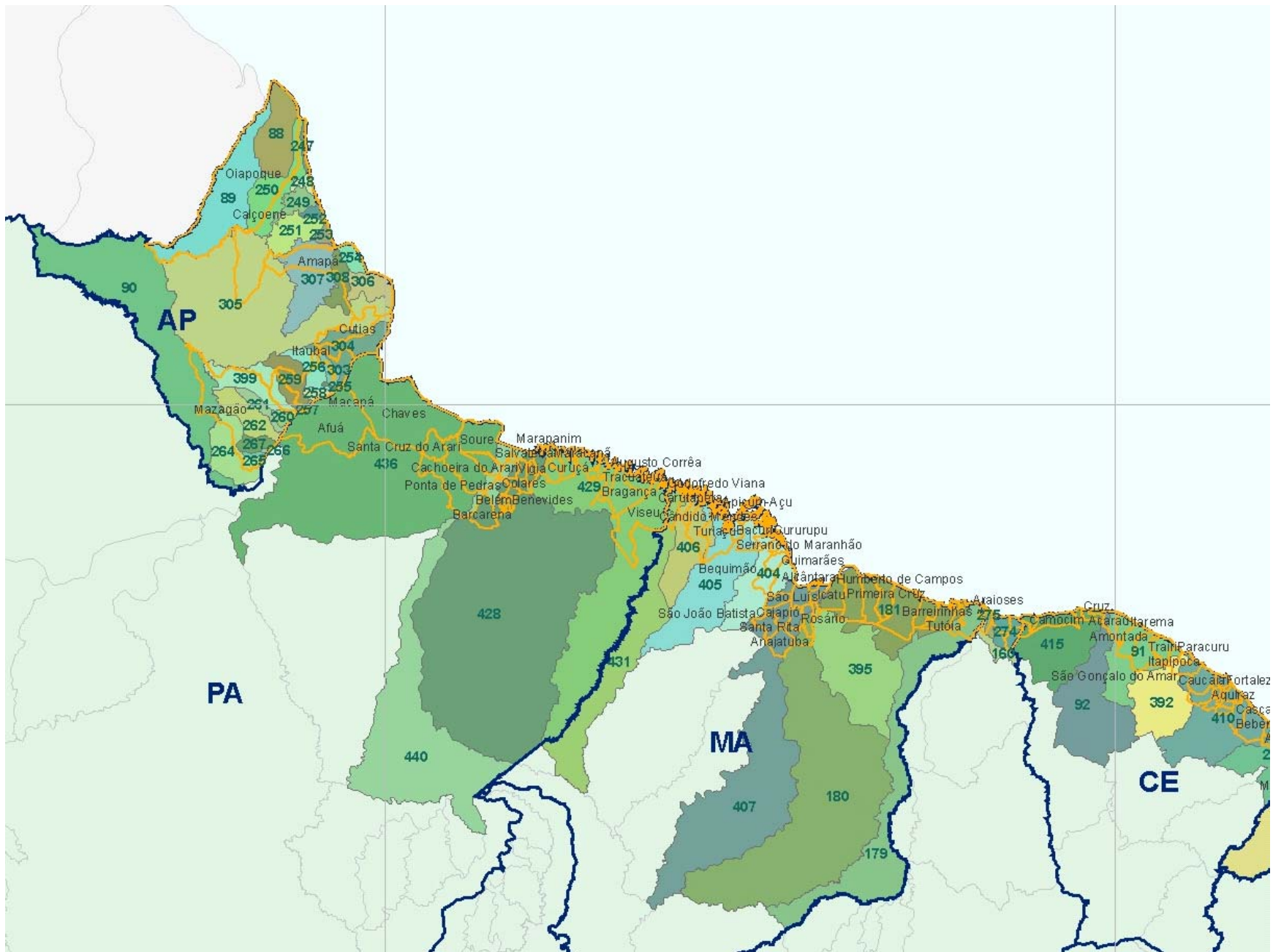
Unidades Hidrográficas de Gerenciamento de Recursos Hídricos – UGRHI

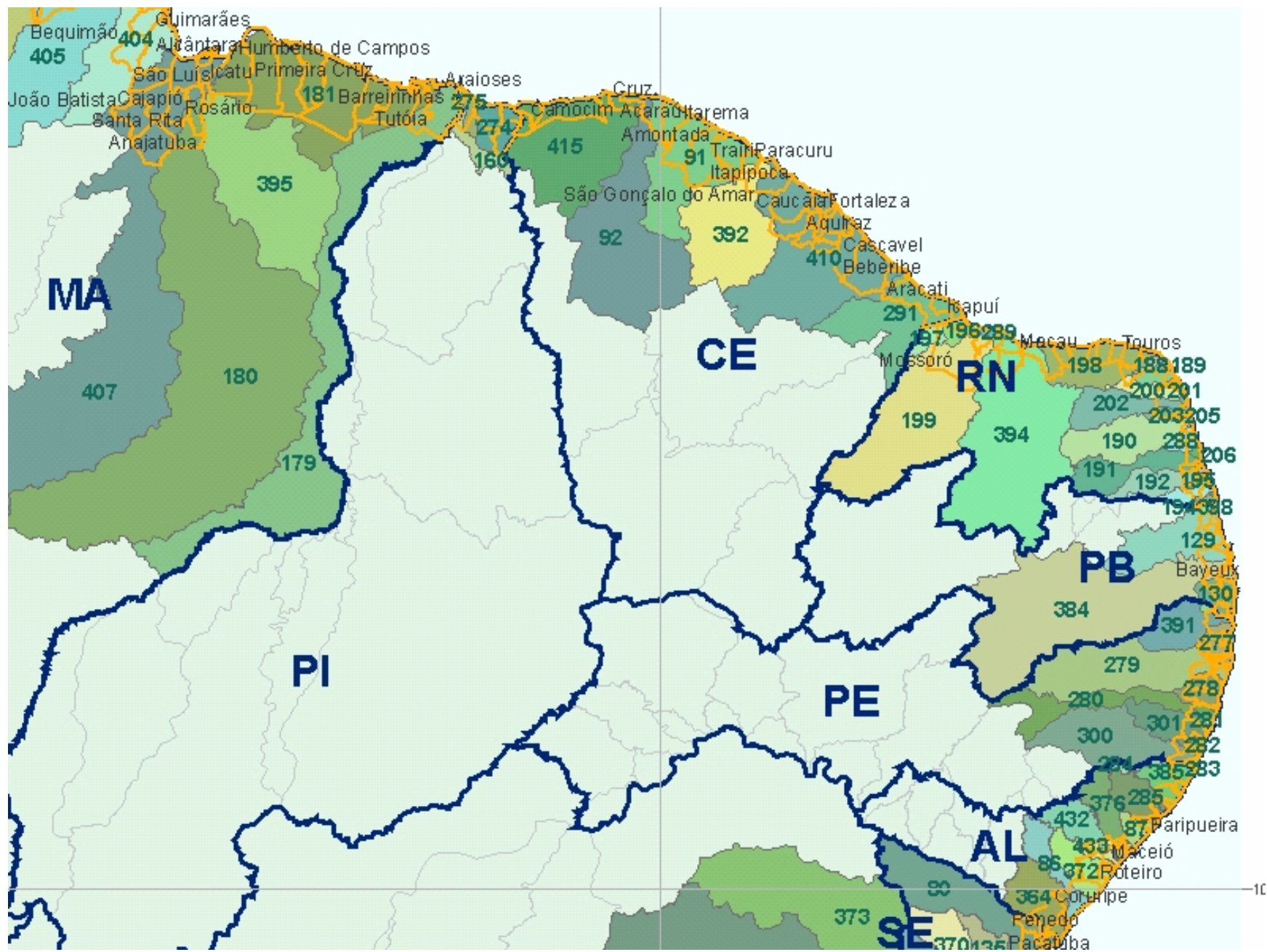


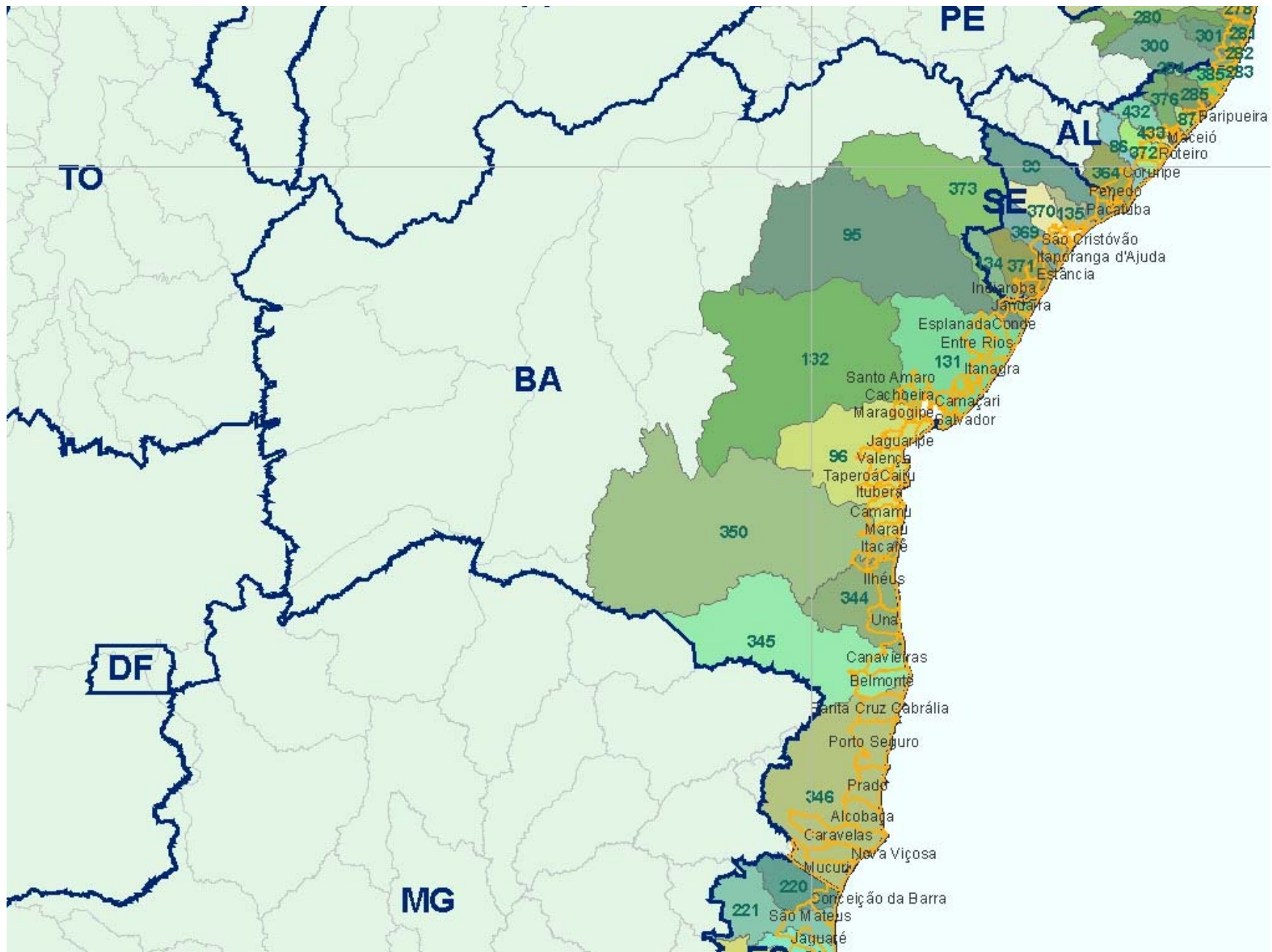


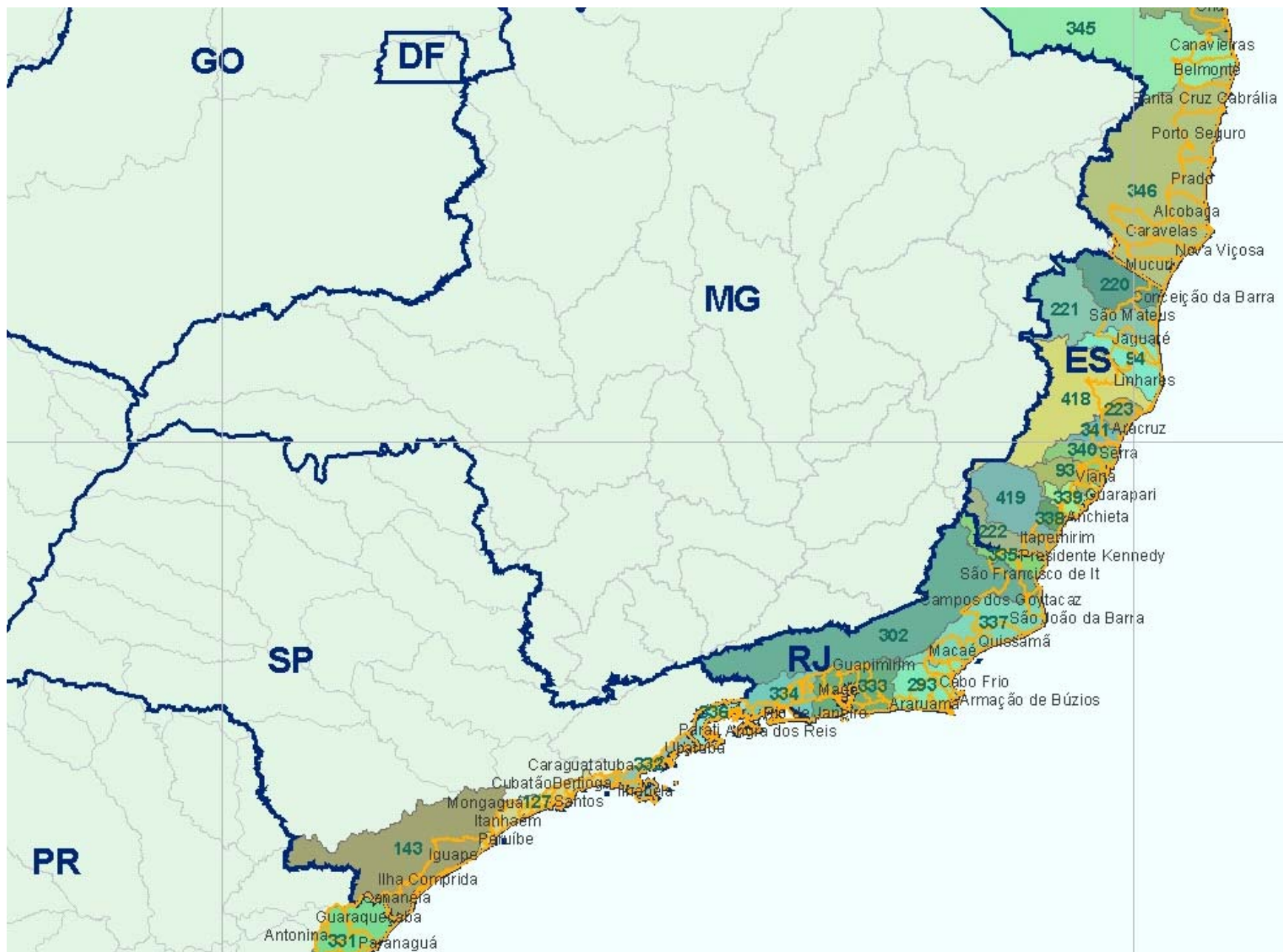
UNIDADES ESTADUAIS DE PLANEJAMENTO E GESTÃO DE RECURSOS HÍDRICOS

Número	Nomes UEPGRHs	Número	Nomes UEPGRHs
80	SÃO FRANCISCO	276	GL6
86	CORURIBE	277	GL1
87	PRATAGI	278	GL2
88	01 - UAÇÁ	279	CAPIBARIBE
89	02 - OIAPOQUE	280	IPOJUCA
90	15 - JARI	281	GL3
91	LITORAL	282	GL4
92	ACARAÚ	283	GL5
93	JUCU	284	JACUÍPE-UNA
94	BARRA SECA	285	CAMARAGIBE
95	ITAPICURU	287	16/6 - FAIXA LITORÂNEA LESTE DE ESCOAMENTO DIFUSO
96	RECÔNCAVO SUL	288	9 - PIRANGI
117	SÃO GONÇALO	289	15/3 - FAIXA LITORÂNEA NORTE DE ESCOAMENTO DIFUSO
118	CAMAQUÁ	291	BAIXO JAGUARIBE
119	JAGUARÃO	293	REGIÃO DOS LAGOS / SÃO JOÃO
126	VALE DO ITAJAÍ (ITAJAÍ-AÇU)	294	SUL CATARINENSE (TUBARÃO/D'UNA)
127	BAIXADA SANTISTA	297	GRAVATAÍ
129	LITORAL NORTE PB	300	UNA
130	LITORAL SUL	301	SIRINHAÉM
131	RECÔNCAVO NORTE/INHAMBUPE	302	PARAIBA DO SUL E ZONA COSTEIRA ADJACENTE
132	BAIXO E MÉDIO PARAGUAÇU	303	21 - MACACOARI
134	REAL	304	20 - GURJUBA
135	JAPARATUBA	305	14 - ARAGUARI
141	BAIXADA NORTE (CUBATÃO/ITAPOCU)	306	13 - SUCURIJU
143	RIBEIRA DE IGUAPE E LITORAL SUL	307	12 - FLECHAL
160	PIRANUI	308	11 - MACARRI
179	MÉDIO E BAIXO PARNAÍBA	323	ARARANGUÁ/JURUSSANGA/MAMPITUBA
180	ITAPECURU	324	TRAMANDAÍ
181	LITORAL NORTE MA	325	EXTREMO SUL CATARINENSE
185	14 - GRAJÚ	331	LITORÂNEA
186	3 - BOQUEIRÃO	332	LITORAL NORTE SP
187	16/1 - FAIXA LITORÂNEA LESTE DE ESCOAMENTO DIFUSO	333	BAÍA DA GUANABARA
188	4 - PUNAÚ	334	CONTRIBUINTE E BAÍA DE SEPETIBA
189	16/2 - FAIXA LITORÂNEA LESTE DE ESCOAMENTO DIFUSO	335	ITABAPOANA E ZONA COSTEIRA ADJACENTES
190	8 - POTENGI	336	BACIA CONTRIBUINTE E BAÍA DE ILHA GRANDE
191	10 - TRAIRI	337	MACAÉ / LAGOA FEIA E ZONA COSTEIRA ADJACENTE
192	11 - JACÚ	338	NOVO
193	16/8 - FAIXA LITORÂNEA LESTE DE ESCOAMENTO DIFUSO	339	BENEVENTE
194	13 - CURUMATAÚ	340	SANTA MARIA DA VITÓRIA
195	12 - CATI	341	REIS MAGOS
196	15/2 - FAIXA LITORÂNEA NORTE DE ESCOAMENTO DIFUSO	344	LESTE
197	15/1 - FAIXA LITORÂNEA NORTE DE ESCOAMENTO DIFUSO	345	EXTREMO SUL (BAIXO)
198	15/4 - FAIXA LITORÂNEA NORTE DE ESCOAMENTO DIFUSO	346	EXTREMO SUL (ALTO)
199	1 - APODI / MOSSORÓ	350	CONTAS
200	5 - MAXARANGUAPE	364	PIAUI AL
201	16/3 - FAIXA LITORÂNEA LESTE DE ESCOAMENTO DIFUSO	369	VAZA BARRIS
202	6 - CEARÁ-MIRIM	370	SERGIFE
203	7 - DOCE	371	PIAUI SE
204	16/4 - FAIXA LITORÂNEA LESTE DE ESCOAMENTO DIFUSO	372	SÃO MIGUEL
205	16/5 - FAIXA LITORÂNEA LESTE DE ESCOAMENTO DIFUSO	373	VAZA-BARRIS/REAL
206	16/7 - FAIXA LITORÂNEA LESTE DE ESCOAMENTO DIFUSO	376	MUNDAÚ AL
220	ITAÚNAS ES	384	PARAIBA PB
221	SÃO MATEUS	385	LITORAL NORTE AL
222	ITABAPOANA ES	440	TOCANTINS PA
223	RIACHO	391	GOIANA
247	04 - IGARAPÉ MARECAL	392	CURU
248	05 - IGARAPÉ GRANDE CRIQUE	394	2 - PIRANHAS/AÇU
249	06 - RIO CUNANI	395	MUNIM
250	03 - CASSIPORE	398	GUAJU
251	08 - RIO CALÇOENE	399	29 - VILA NOVA
252	07 - GOIABAL GRANDE	404	PERICUMÃ
253	09 - NOVO	405	TURIAÇU
254	10 - ILHA DO MARACÃ	406	MARACÁÇUMÉ
255	24 - IRIXUNA GRANDE	407	MEARIM
256	23 - PEDREIRA	410	METROPOLITANA
257	27 - IGARAPÉ FORTALEZA	415	COREAÚ
258	26 - CURIAU	418	DOCE
259	25 - MATAPI	419	ITAPEMIRIM ES
260	30 - MAZAGÃO	420	LITORAL CENTRO (TIJUCAS/BIGUAÇU/CUBATÃO/MADRE)
261	32 - PRETO	426	LAGO GUAIBA
262	33 - MARACÁ-PUCU	428	COSTA ATLÂNTICA/NORDESTE (TO)
264	34 - CAJARI	429	COSTA ATLÂNTICA/NORDESTE (ANOC)
265	37 - IGARAPÉ TAMBAQUI	431	GURUPI (ANOC)
266	36 - ARIRAMBA	432	PARAIBA AL
267	35 - AJURUXI	433	CEMMM
274	DIFUSAS DO LITORAL (ANOR)	436	PORTEL/MARAJÓ (AM)
275	DIFUSAS DO LITORAL (PB)	450	LITORAL MÉDIO (RS)/LAGOA MIRIM











A satellite image of the Parnaíba River Delta, showing a complex network of dark blue water channels winding through green, forested land. Some areas of the land appear lighter, possibly due to deforestation or agricultural use. The river flows from the top left towards the bottom right, where it meets a larger body of water.

DELTA DO PARNAÍBA

joaquim@ana.gov.br

(61) 2109-5207



Pointer 2°47'42.56" S 42°15'41.84" W elev 12 ft

Streaming ||||| 100%

Eye alt 32985 ft